

# MUSAnext



# MUSAnext

## CARATTERISTICHE GENERALI / MAIN FEATURES

**Struttura in acciaio, elettrosaldata**, completamente lavorata da fresatrici

**Steel structure, electrowelded**, fully worked by milling machines

**Telaio metallizzato**, protezione completa anticorrosione

**Metallized frame**, full protection anti-corrosion

**Coperture principali** in acciaio inossidabile

**Main covers** in stainless steel

**Vasca raccolta acqua** dotata di due uscite laterali

**Water collecting tank** equipped with two lateral outlets

**Velocità dinamica intelligente per il nastro trasportatore** e Self dispositivo di pulizia

**Smart Speed for the conveyor belt** & Self cleaning device

**Calibratore automatico**, programmabile da touch screen

**Automatic calibrating unit**, programmable from touch screen

Dispositivo per lo **smusso calibrato**

**Calibrated bevel device**

**Gruppo di taglio automatico**, programmabile da touch screen

**Automatic cutting unit**, programmable from touch screen

**Mandrino verticale** (al posto dell'unità di taglio)

**Vertical spindle** (instead of cutting unit)

**Valvole automatiche per l'acqua**

**Autowater valves**

**Tele assistenza**

**Remote assistance**

Sensore per gestione automatica dei

**pezzi incollati e dei rinforzi**

**Glued pieces sensor:**

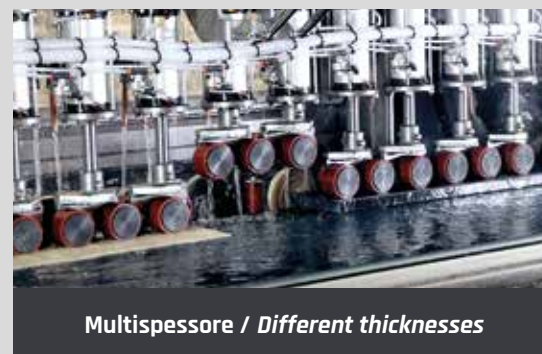
*automeasurement of reinforcers*

**Sensore di spessore:** autoregolazione dei gruppi automatici

**Thickness sensor:** autoadjustment of automatic groups



Ceramica / Ceramic



Multispessore / Different thicknesses



Pezzi incollati / Glued pieces-reinforcements



Vasca raccolta acqua / Water collection tank



## La qualità è un valore, non un costo



COMANDULLI SRL

Via Medaglie d'Argento, 20 - 26012 Castelleone - CR - Italy  
+39 0374 56161 | info@comandulli.it | www.comandulli.it



AZIENDA CERTIFICATA UNI EN ISO 9001

I dati esposti in questo catalogo si intendono forniti a titolo indicativo. La Comandulli si riserva di effettuare qualsiasi modifica senza preavviso.  
The quoted data are only approximate. Comandulli reserves the right to modify them without notice at any time.

LUCIDACOSTE  
EDGE POLISHER



Macchina per la lavorazione della pietra naturale, agglomerati e ceramica.

Machine to process Natural Stone, Engineered Stone and Ceramic.



COSTA DRITTA



FLAT EDGE





# CONFIGURAZIONE MACCHINA / MACHINE CONFIGURATION



1

**MANDRINO VERTICALE**  
per levigare la fascia calibrata,  
rimuovere la rete dalla ceramica o  
bocciardare

**VERTICAL SPINDLE:** smooth  
the calibrated strip, remove the  
mesh from ceramic, bushhammer.



2

**SERIE DI PRESSORI  
INDIPENDENTI**

**LINES OF INDEPENDENT  
PISTONS** to keep material  
in place



3

**MANDRINO CALIBRATORE -  
programmabile da pannello**

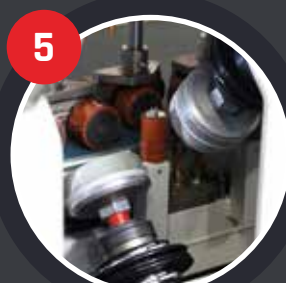
**AUTOMATIC CALIBRATING  
UNIT** - tiltable at 90° to rectify  
the edge



4

**MANDRINO PER IL  
TAGLIO** - gocciolatoio o a 45°,  
programmabile da pannello

**AUTOMATIC CUTTING  
UNIT** - grooves or cuts at 45°



5

**GRUPPO SMUSSI:**  
- 4 mandrini a 45° per lucidare  
gli smussi  
(2 inferiori e 2 superiori)

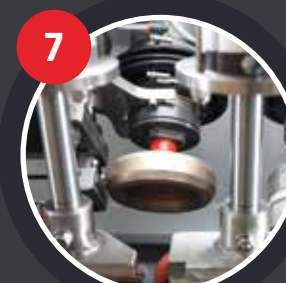
**BEVELLING UNIT:**  
- 4 heads for polishing  
(2 up & 2 down)



6

**GRUPPO MANDRINI  
LUCIDANTI PER LA  
COSTA:** traversa da 7÷8  
mandrini

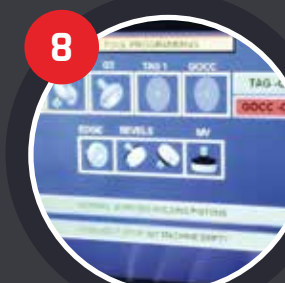
**EDGE POLISHING UNIT:  
7÷8 POLISHING HEADS**  
for the edge



7

**DISPOSITIVO PER LO  
SMUSSO CALBRATO** -  
2 mandrini a 45° equipaggiati  
con diamante (1 superiore e 1  
inferiore)

**CALIBRATED BEVEL  
DEVICE** (perfect bevel)



8

**PANNELLO TOUCH SCREEN**

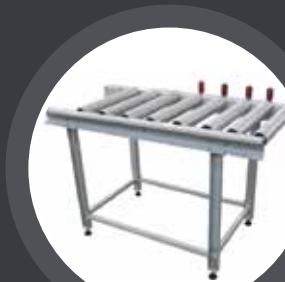
**COLOUR TOUCH SCREEN:**  
- friendly user SW  
- complete diagnostic to immediate  
locate the problem

## IN DOTAZIONE / FURTHER SUPPLY



**BARRA MANUALE  
DI SUPPORTO**

**MANUAL  
SUPPORT BAR**



**RULLIERE INGRESSO E  
USCITA DEL MATERIALE**

**INFEEED - OUTFEEED  
ROLLER TABLES**



## DATI TECNICI / TECHNICAL DATA

### SPECIFICHE GENERALI / MAIN FEATURES

Spessore lavorabile / Work piece thickness	mm	5-80 (60 mm quando si usa il TMM) / (60 mm with TMM)
Altezza nastro trasportatore / Conveyor belt height	mm	780
Velocità nastro / Belt speed	cm/min.	0-300
Diametro utensili costa / Tool diameter edge polishing spindles	mm	130
Diametro utensili smusso / Tool diameter bevelling spindles	mm	130
Potenza totale installata / Total power installed	kW	28
Consumo massimo di acqua / Maximum water consumption	l./min.	180
Consumo massimo di aria / Maximum air consumption	l./min.	150
Dimensioni senza rulliere / Dimensions without roller tables	m.	5,3x1,75x1,8
Peso totale / Total weight	kg.	4-500
Direzione di lavoro / Working direction		At choice
Voltaggio e frequenza / Voltage and frequency		380V / 50Hz
		480V / 60Hz

### DATI TECNICI LAVORAZIONI TAGLIO LAMA / TECHNICAL DETAILS CUTTING UNIT

Larghezza minima del pezzo / Minimum work piece width	mm	150
Lunghezza minima del pezzo / Minimum work piece length	mm	600
Diametro utensile / Tool diameter	mm	260
Distanza massima del taglio superiore rispetto alla costa (a) / Maximum distance upper groove from the edge (a)	mm	280
Distanza massima del taglio inferiore rispetto alla costa (b) / Maximum distance lower groove from the edge (b)	mm	15
Spessore massimo per tagli inclinati (c) / Maximum thickness for slanted cuts (c)	mm	30



### DATI TECNICI LAVORAZIONI TESTA VERTICALE (IN ALTERNATIVA AL TAGLIOLAMA) / TECHNICAL DETAILS VERTICAL UNIT (OPTIONAL)

Larghezza minima del pezzo / Minimum work piece width	mm	150
Lunghezza minima del pezzo / Minimum work piece length	mm	600
Diametro utensile / Tool diameter	mm	130
Larghezza fascia levigata (a) / Width of the honed strip (a)	mm	45



### DATI TECNICI LAVORAZIONI COSTA E SMUSSI / TECHNICAL DETAILS EDGE AND BEVELS

Larghezza minima / Minimum work piece width	mm	50
Lunghezza minima / Minimum work piece length	mm*	150
Larghezza massima / Maximum work piece width	mm	3000

\* per lavorazioni di lunghezza inferiore a 300mm viene consigliato di lavorare senza i mandrini smussi diamantati con tastatore.

\* for pieces with a length of less than 300mm it's recommended to work without precise bevel system.

### LAVORAZIONI POSSIBILI / POSSIBLE PROCESSINGS

#### MACCHINA STANDARD / STANDARD MACHINE



#### CON DISPOSITIVO CALIBRATORE / WITH CALIBRATING UNIT



#### CON DISPOSITIVO TAGLIO LAMA / WITH CUTTING UNIT



#### CON DISPOSITIVO TESTA VERTICALE (IN ALTERNATIVA AL TAGLIOLAMA) / WITH VERTICAL SPINDLE (INSTEAD OF CUTTING UNIT)

